

eTwinning Pupil Quality Label

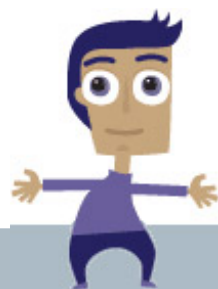
a reçu le Label de qualité eTwinning à titre d'élève pour le projet

Paesaggi da esplorare, panorami da fotografare. Paysages à explorer, panoramas à photographier.

15.07.2015



**Marie-Christine
Clément-Bonhomme**
Bureau d'assistance
national FRANCE



Marc Durando
Bureau d'assistance
européen

